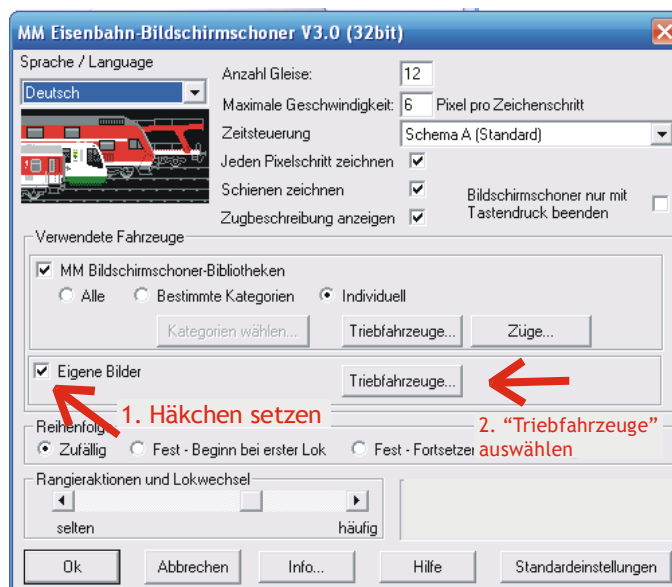


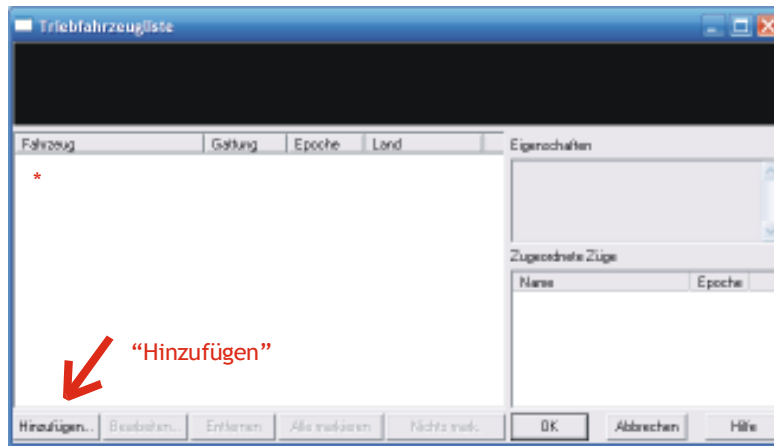
Zubehör für den MM Bildschirmschoner

Um das gewünschte Fahrzeug zu installieren, bitte wie folgt vorgehen:

- 1.) Die .bmp-Dateien in einen gesondert erstellten Ordner kopieren (empfohlen).
- 2.)

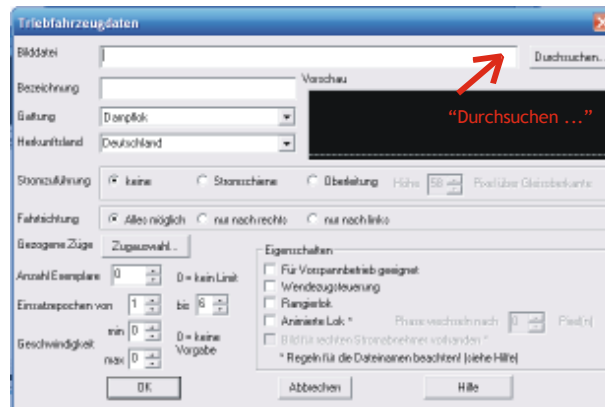


3.)

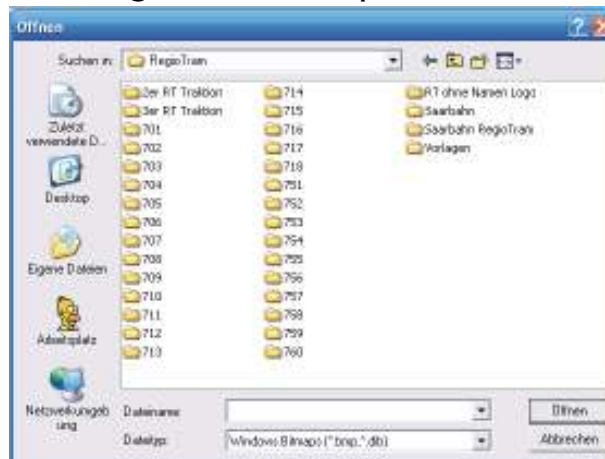


* = ggf. können hier schon weitere „Eigene Fahrzeuge“ aufgelistet sein

4.)



Ordner aussuchen und die gewählte .bmp-Dateien „Öffnen“



5.)

